

Designo R8 Klapp-Schwingfenster AR1

Meisterstück in Kunststoff zum Austausch der folgenden alten Roto Dachfenster von 1968 bis 1994: H1, H3, 310, 320, 410, S1, S2, S2K/K1



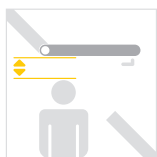
Die Vorteile im Überblick

- Passt 1 : 1 auf die bestehende Innenverkleidung
- Austausch innerhalb weniger Stunden
- Ohne Brech-, Putz- und Folgearbeiten
- Höhere Montagesicherheit und Einbaugeschwindigkeit durch umfassende Vormontage von Einbauwinkeln, Wärmedämmblock, Folienanschluss sowie der Kran- und Traglaschen ab Werk

Technik & Details

	Kunststoff
Anwendungsbereich	Austausch 1 : 1 Dachneigungen von 20° – 65°
Einsatzbereich	Nass- und Trockenräume
Material, Flügel und Rahmen	PVC-Multikammerprofil Weiß
Farbe	Kunststoff Weiß, wahlweise Dekor Golden Oak, Nussbaum oder Kiefer
Verschlussmechanik	Unten liegende Einhandgriffbedienung, 4fach-Zentralverriegelung
Putzsicherung	Selbstarretierend
Lüftung	Spaltlüftung möglich
Griff	Edelstahl-Optik
Öffnungswinkel	Ca. 45°
Dichtung	2 x Flügeldichtung
Verblechung	Aluminium (Anthrazit Metallic R703), auf Wunsch in Titanzink vorbewittert, Kupfer oder RAL
Kindersicherung	Optional, begrenzt die Öffnungsweite auf maximal 100 mm, ausschließlich vormontiert und ab Fensterlänge 1180 mm lieferbar
Öffnungsbegrenzer	Optional, Begrenzung auf 30°
Hinweis	Im Lieferumfang ist ein Verleistungsprofil-Set 80 mm enthalten.

Funktionen



Maximale Kopffreiheit bei geöffnetem Dachfenster



Lüftung
Einfach und sicher



Komfortable und sichere Pflege durch selbstarretierende Putzstellung

Technische Werte

Designo R8 Klapp-Schwingfenster AR1 Kunststoff – Austausch Roto

Glasart	2fach-Comfort	3fach-Premium
Variante	R8 8_ K200AR1	R8 9P K200AR1
Wärmedämmwert des Elementes mit WD¹ (U _w -Wert nach DIN EN ISO 10077, DIN EN ISO 12567-2)	1,3	1,0
Schalldämm-Maß in dB (R _{wp} -Wert (C; C _{tr}) nach EN ISO 20140-3, EN ISO 717-1)	39 (-2;-5) dB	37 (-2;-5) dB
Schallschutzklasse (gemäß VDI-Richtlinie 2719) ²	3	3
Luftdurchlässigkeitsklasse (nach DIN EN 12207)	4	4
Wärmedämmwert der Scheibe₁ (U _g -Wert nach DIN EN 673)	1,10	0,60
Gesamtenergiedurchlassgrad (g-Wert in % nach DIN EN 410)	51	38
Lichttransmissionsgrad (TL-Wert in % nach DIN EN 410)	71	53
Widerstandsfähigkeit gegen Windlasten (nach DIN EN 12210)	B3	B3
Widerstandsfähigkeit gegen Schnee (Dauerlasten)	ESG4/13/VSG6	ESG4/12,5/TVG3/12,5/VSG4
Brandverhalten (nach DIN EN 13501-1)	B	B
Schutz gegen Brand von außen (nach DIN EN 13501-5)	Broof(t1)	Broof(t1)
Schlagregendichtheit (nach DIN EN 12208)	E 1200	E 1200
Stoßfestigkeitsklasse (nach DIN EN 13049)	5 – 950 mm	5 – 950 mm
Tragfähigkeit von Sicherheitseinrichtungen (nach DIN EN 14609: 2004)	350 N	350 N

¹ U-Werte nach Norm-Vorgabe in vertikaler Einbausituation gemessen. Die angegebenen Werte beziehen sich auf Prüfergebnisse unabhängiger Institute. Detaillierte Informationen dazu können Sie bei uns anfordern. Technische Änderungen vorbehalten.

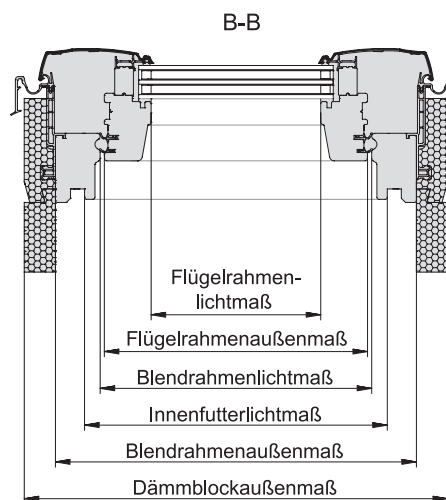
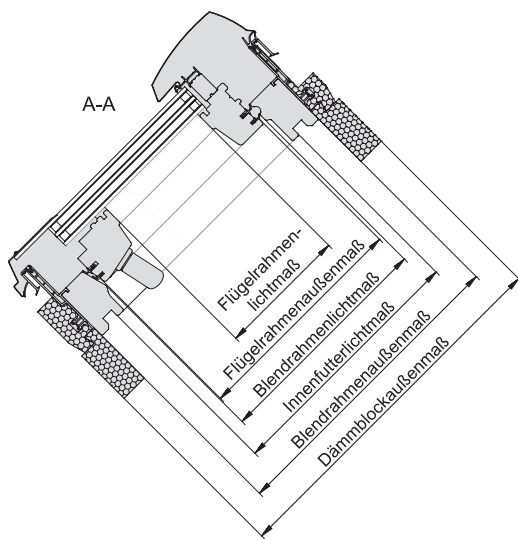
² Der Wert für Schallschutzklasse IV bezieht sich auf den Komplett einbau.

Maße

Designo R8 Klapp-Schwingfenster AR1

Typ altes Dachfenster	Dachfenster-Größe ³	Blendrahmen-außenmaß (mm)	Dämmblock-außenmaß (mm)	Innenfutterlichtmaß (mm) ⁴	Flügelrahmen-außenmaß (mm)	Flügelrahmenlichtmaß (mm)	Lichtfläche (m ²)
2/1 5/8	054/085	540/850	600/910	480/790	442/752	328/638	0,21
2/2 5/10	054/103	540/1030	600/1090	480/970	442/932	328/818	0,27
5/11	054/112	540/1120	600/1180	480/1060	442/1022	328/908	0,30
6/8	065/085	650/850	710/910	590/790	552/752	438/638	0,28
2 2/3 6/10 65/10	065/103	650/1030	710/1090	590/970	552/932	438/818	0,36
6/11	065/112	650/1120	710/1180	590/1060	552/1022	438/908	0,40
2/4 7/10	074/103	740/1030	800/1090	680/970	642/932	528/818	0,43
7/11	074/112	740/1120	800/1180	680/1060	642/1022	528/908	0,48
3 2/5 7/12	074/123	740/1230	800/1290	680/1170	642/1132	528/1018	0,54
7/14	074/145	740/1450	800/1510	680/1390	642/1352	528/1238	0,65
8/11	085/112	850/1120	910/1180	790/1060	752/1022	638/908	0,58
9/12	094/123	940/1230	1000/1290	880/1170	842/1132	728/1018	0,74
9/14	094/145	940/1450	1000/1510	880/1390	842/1352	728/1238	0,90
10/11	105/112	1050/1120	1110/1180	990/1060	952/1022	838/908	0,76
10/12	105/123	1050/1230	1110/1290	990/1170	952/1132	838/1018	0,85
10/14	105/145	1050/1450	1110/1510	990/1390	952/1352	838/1238	1,04
4 2/7 11/12	114/123	1140/1230	1200/1290	1080/1170	1042/1132	928/1018	0,94
2/8 11/14	114/145	1140/1450	1200/1510	1080/1390	1042/1352	928/1238	1,15
2/9 13/14	134/145	1340/1450	1400/1510	1280/1390	1242/1352	1128/1238	1,40

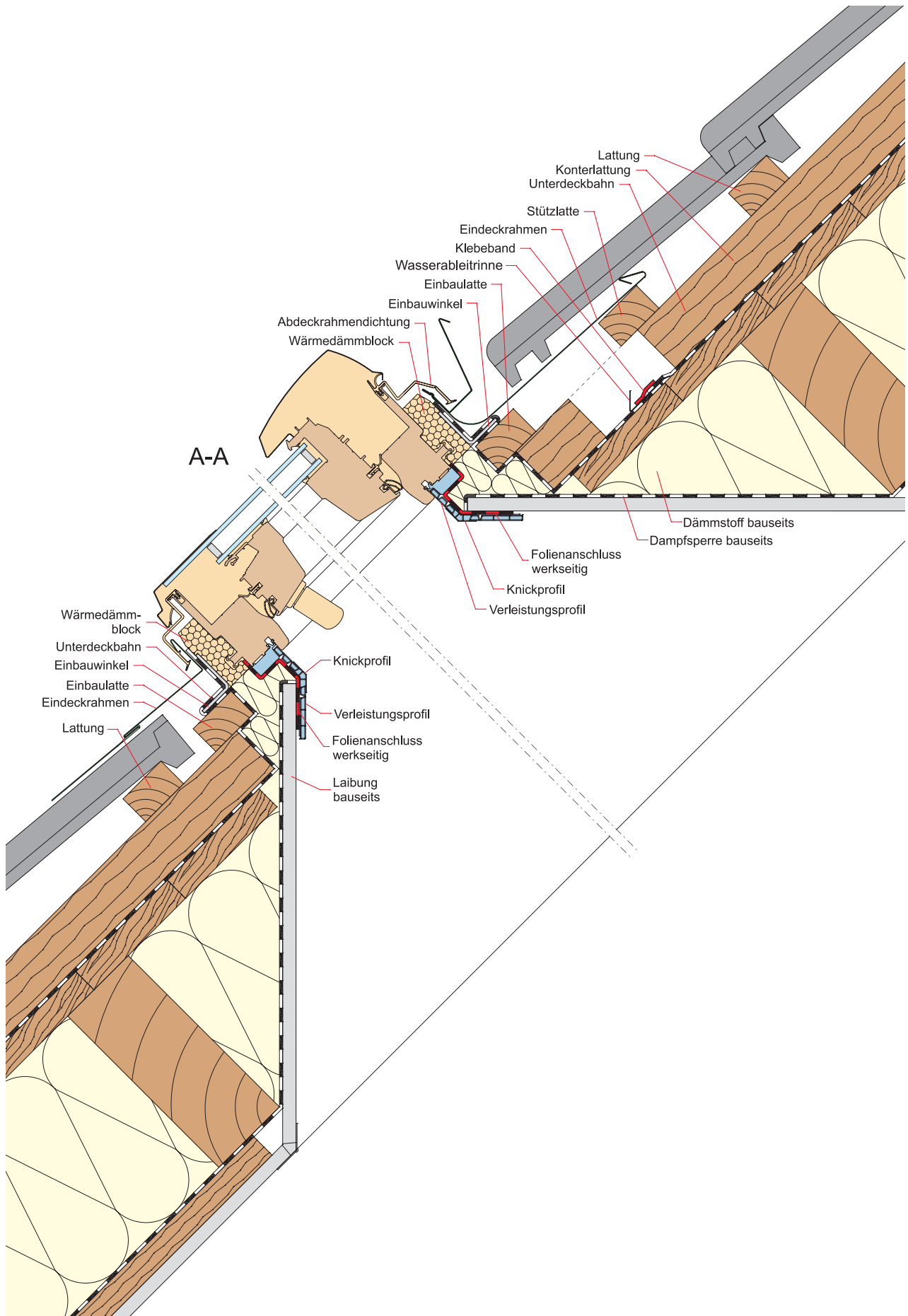
Begriffe

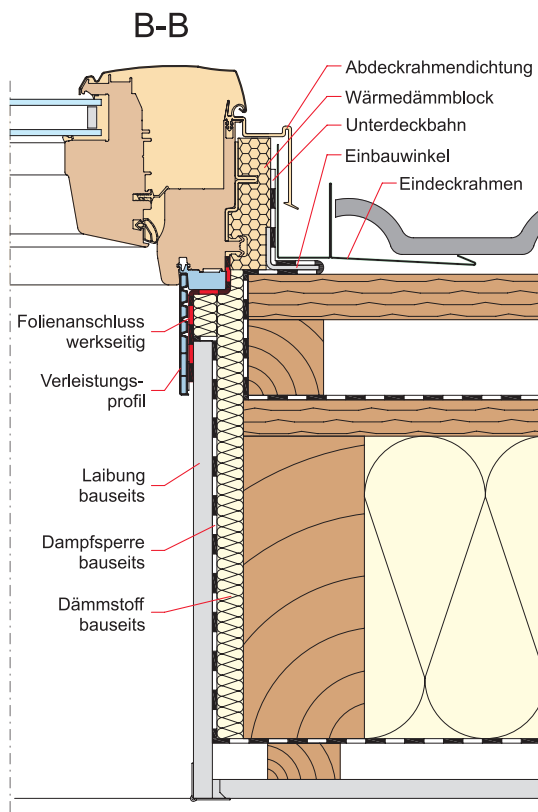


³ Nicht alle Fenstergrößen und Verglasungen kombinierbar.

⁴ Durch bauseitige Anpassungen am Innenfutter beim damaligen Einbau kann es zu Abweichungen kommen. Bitte vor Ort prüfen.

Einbauzeichnungen





Zertifikate und Auszeichnungen für dieses Produkt



Roto Dachfenster verfügen über die Umweltproduktdeklarationen EPD. Sie weisen die von unabhängiger Stelle erhobenen Umweltauswirkungen der Produkte aus – über ihren gesamten Lebenszyklus hinweg. Damit helfen EPDs unter anderem bei der einfachen Berechnung von Gebäude-Umweltbilanzen für verschiedene Zertifizierungssysteme, z. B. DGNB.

Download der EPDs zu den geprüften Roto Dachfenstern unter:
www.roto-frank.com/de-at/dst/profi/technik/einbauhilfe/epds



Roto Dachfenster-Lösungen sind wohngesund. Das Qualitätssiegel des Sentinel Haus Instituts (SHI) belegt, dass sowohl unsere Holz- als auch Kunststoff-Fenster frei von gesundheits- und umweltschädlichen Schadstoffen sind und nur niedrige Emissionswerte aufweisen.

Mehr Infos zur Nachhaltigkeit unter:
www.roto-dachfenster.at/nachhaltigkeit



Roto ist QNG ready! Die Zertifizierung des Sentinel Haus Instituts (SHI) belegt, dass unsere Dach- und Flachdachfenster besonders schadstoffarm sind und den Anforderungen des QNG-Siegels im Steckbrief 313 entsprechen.



Mehr Infos zur Nachhaltigkeit unter:
www.roto-dachfenster.at/nachhaltigkeit



Roto Frank DST Vertriebs-GmbH

Gewerbestraße 5
3382 Loosdorf
Austria
info@roto-dachfenster.at
www.roto-dachfenster.at

Folgen Sie uns auf

 @rotodachfenster.at
 @rotodachfenster_at