

Designo R8 Klapp-Schwingfenster AR2

Meisterstück in Kunststoff zum Austausch der folgenden alten Roto Dachfenster
von 1994 bis 2010: WDF 6x, WDF 73x, WDF 84x



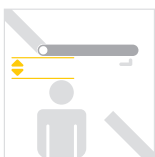
Die Vorteile im Überblick

- Passt 1 : 1 auf die bestehende Innenverkleidung
- Austausch innerhalb weniger Stunden
- Ohne Brech-, Putz- und Folgearbeiten
- Höhere Montagesicherheit und Einbaugeschwindigkeit durch umfassende Vormontage von Einbauwinkeln, Wärmedämmblock, Folienanschluss sowie der Kran- und Traglaschen ab Werk

Technik & Details

	Kunststoff
Anwendungsbereich	Austausch 1 : 1 20° – 65°, mit Aufkeilrahmen ab 15°
Einsatzbereich	Nass- und Trockenräume
Material, Flügel und Rahmen	PVC-Multikammerprofil Weiß
Farbe	Kunststoff Weiß, wahlweise Dekor Golden Oak, Nussbaum oder Kiefer
Verschlussmechanik	Unten liegende Einhandgriffbedienung, 4fach-Zentralverriegelung
Putzsicherung	Selbstarretierend
Lüftung	Spaltlüftung möglich
Griff	Edelstahl-Optik
Öffnungswinkel	Ca. 45°
Dichtung	2 x Flügeldichtung
Verblechung	Aluminium (Anthrazit Metallic R703), auf Wunsch in Titanzink vorbewittert, Kupfer oder RAL
Kindersicherung	optional, max. 100 mm Öffnungsweite, ausschließlich vormontiert und ab Fensterlänge 1180 mm lieferbar
Öffnungsbegrenzer	Optional, Begrenzung auf 30°

Funktionen



Maximale Kopffreiheit
bei geöffnetem Dachfenster



Lüftung
Einfach und sicher



Komfortable und sichere Pflege
durch selbstarretierende
Putzstellung

Technische Werte

Designo R8 Klapp-Schwingfenster AR2 Kunststoff – Austausch Roto

Glasart	2fach-Comfort	3fach-Premium
Variante	R8 8_ K200AR2	R8 9P K200AR2
Wärmedämmwert des Elementes mit WD¹ (U _w -Wert nach DIN EN ISO 10077, DIN EN ISO 12567-2)	1,3	1,0
Schalldämm-Maß in dB (R _{wp} -Wert (C; C _{tr}) nach EN ISO 20140-3, EN ISO 717-1)	39 (-2;-5) dB	37 (-2;-5) dB
Schallschutzklasse (gemäß VDI-Richtlinie 2719) ²	3	3
Luftdurchlässigkeitsklasse (nach DIN EN 12207)	4	4
Wärmedämmwert der Scheibe₁ (U _g -Wert nach DIN EN 673)	1,10	0,60
Gesamtenergiedurchlassgrad (g-Wert in % nach DIN EN 410)	51	38
Lichttransmissionsgrad (TL-Wert in % nach DIN EN 410)	71	53
Widerstandsfähigkeit gegen Windlasten (nach DIN EN 12210)	B3	B3
Widerstandsfähigkeit gegen Schnee (Dauerlasten)	ESG4/13/VSG6	ESG4/12,5/TVG3/12,5/VSG4
Brandverhalten (nach DIN EN 13501-1)	B	B
Schutz gegen Brand von außen (nach DIN EN 13501-5)	Broof(t1)	Broof(t1)
Schlagregendichtheit (nach DIN EN 12208)	E 1200	E 1200
Stoßfestigkeitsklasse (nach DIN EN 13049)	5 – 950 mm	5 – 950 mm
Tragfähigkeit von Sicherheitseinrichtungen (nach DIN EN 14609: 2004)	350 N	350 N

¹ U-Werte nach Norm-Vorgabe in vertikaler Einbausituation gemessen. Die angegebenen Werte beziehen sich auf Prüfergebnisse unabhängiger Institute. Detaillierte Informationen dazu können Sie bei uns anfordern. Technische Änderungen vorbehalten.

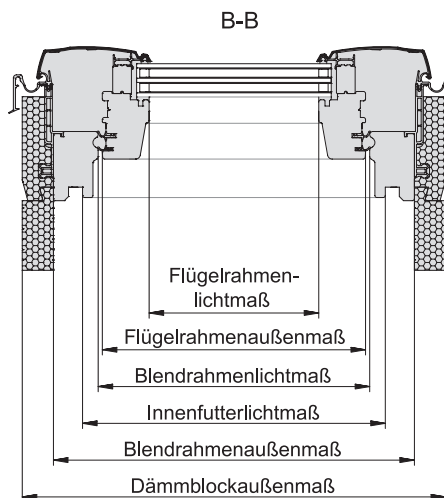
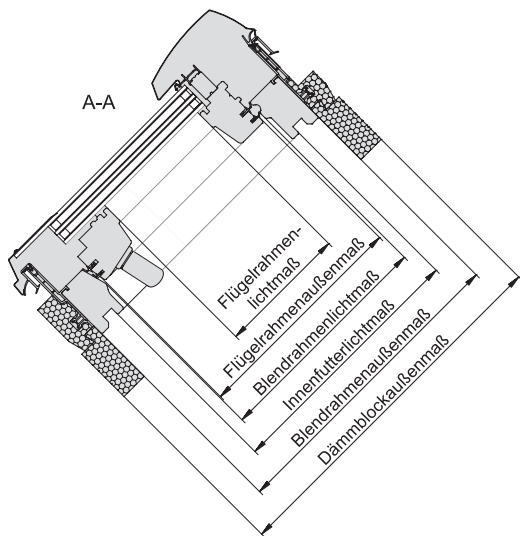
² Der Wert für Schallschutzklasse IV bezieht sich auf den Komplett einbau.

Maße

Designo R8 Klapp-Schwingfenster AR2

Typ altes Dachfenster	Dachfenster-Größe ³	Blendrahmen-außenmaß (mm)	Dämmblock-außenmaß (mm)	Innenfutterlichtmaß (mm) ⁴	Flügelrahmen-außenmaß (mm)	Flügelrahmenlichtmaß (mm)	Lichtfläche (m ²)
5/7	054/078	540/780	600/840	480/720	442/682	328/568	0,19
5/9	054/098	540/980	600/1040	480/920	442/882	328/768	0,25
5/11	054/118	540/1180	600/1240	480/1120	442/1082	328/968	0,32
6/9	065/098	650/980	710/1040	590/920	552/882	438/768	0,34
6/11	065/118	650/1180	710/1240	590/1120	552/1082	438/968	0,42
6/14	065/140	650/1400	710/1460	590/1340	552/1302	438/1188	0,52
7/9	074/098	740/980	800/1040	680/920	642/882	528/768	0,41
7/11	074/118	740/1180	800/1240	680/1120	642/1082	528/968	0,51
7/14	074/140	740/1400	800/1460	680/1340	642/1302	528/1188	0,63
7/16	074/160	740/1600	800/1660	680/1540	642/1502	528/1388	0,73
7/18	074/180	740/1800	800/1860	680/1740	642/1702	528/1588	0,84
9/11	094/118	940/1180	1000/1240	880/1120	842/1082	728/968	0,70
9/14	094/140	940/1400	1000/1460	880/1340	842/1302	728/1188	0,86
9/16	094/160	940/1600	1000/1660	880/1540	842/1502	728/1388	1,01
9/18	094/180	940/1800	1000/1860	880/1740	842/1702	728/1588	1,16
11/11	114/118	1140/1180	1200/1240	1080/1120	1042/1082	928/968	0,90
11/14	114/140	1140/1400	1200/1460	1080/1340	1042/1302	928/1188	1,10
11/16	114/160	1140/1600	1200/1660	1080/1540	1042/1502	928/1388	1,29
13/9	134/098	1340/980	1400/1040	1280/920	1242/882	1128/768	0,87
13/14	134/140	1340/1400	1400/1460	1280/1340	1242/1302	1128/1188	1,34

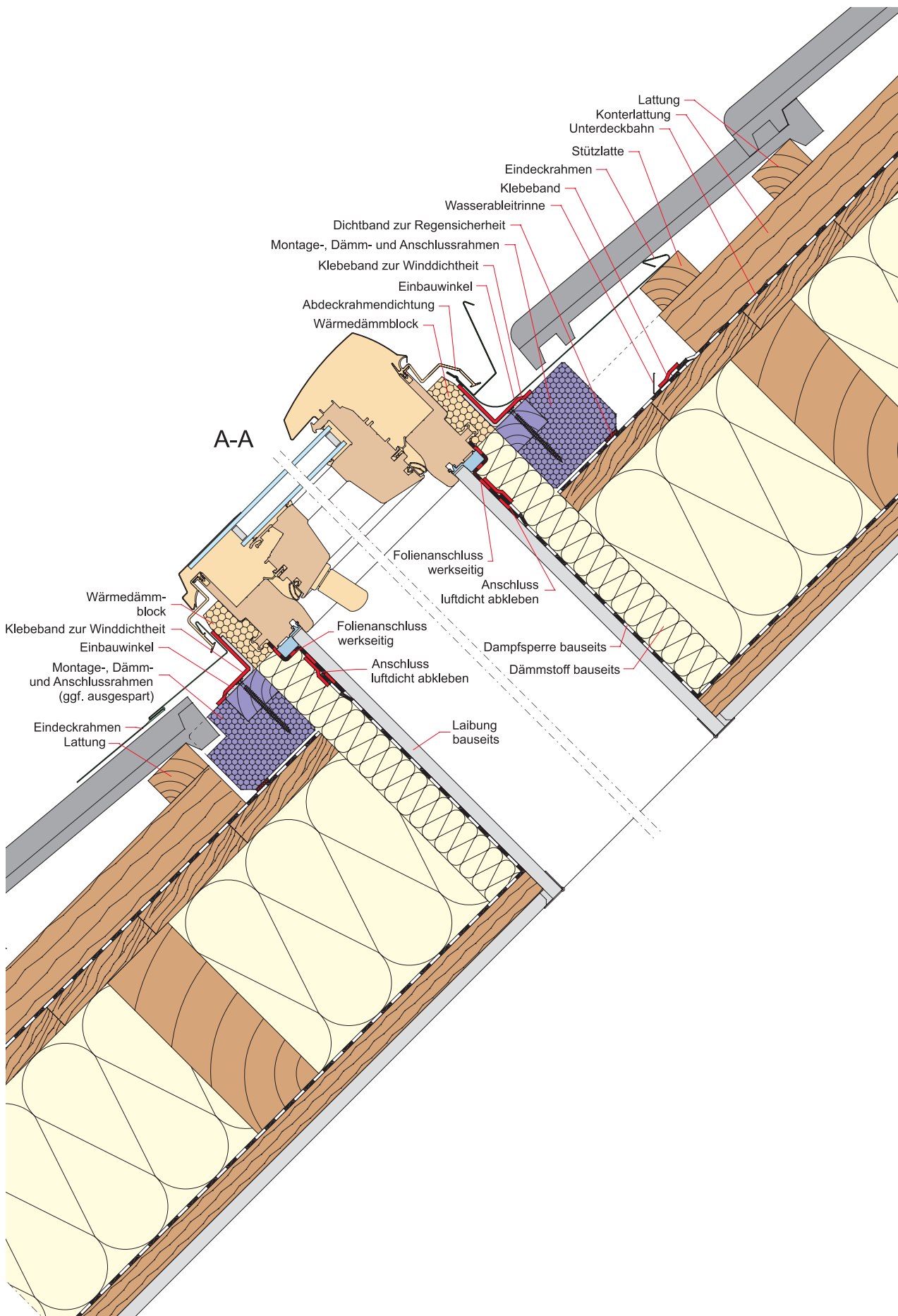
Begriffe

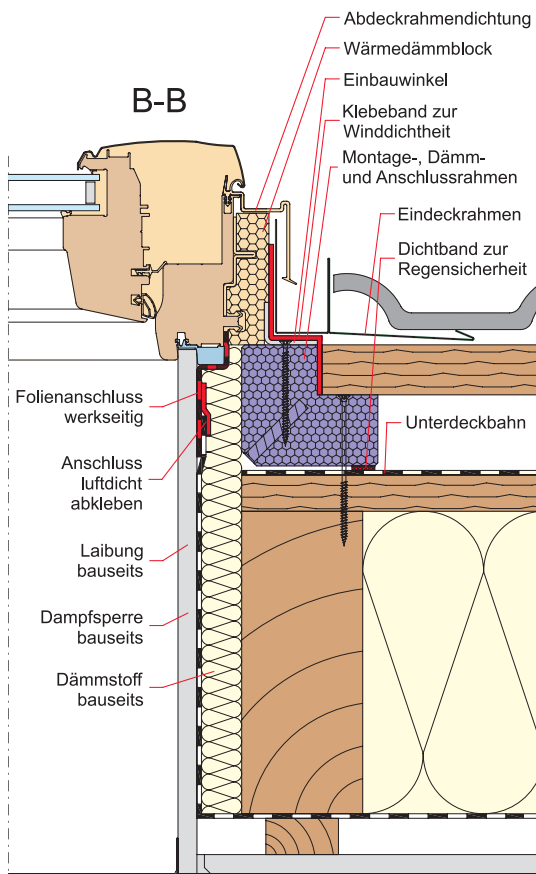


³ Nicht alle Fenstergrößen und Verglasungen kombinierbar.

⁴ Durch bauseitige Anpassungen am Innenfutter beim damaligen Einbau kann es zu Abweichungen kommen. Bitte vor Ort prüfen.

Einbauzeichnungen





Zertifikate und Auszeichnungen für dieses Produkt



Roto Dachfenster verfügen über die Umweltproduktdeklarationen EPD. Sie weisen die von unabhängiger Stelle erhobenen Umweltauswirkungen der Produkte aus – über ihren gesamten Lebenszyklus hinweg. Damit helfen EPDs unter anderem bei der einfachen Berechnung von Gebäude-Umweltbilanzen für verschiedene Zertifizierungssysteme, z. B. DGNB.

Download der EPDs zu den geprüften Roto Dachfenstern unter:
www.roto-frank.com/de-at/dst/profi/technik/einbauhilfe/epds



Roto Dachfenster-Lösungen sind wohngesund. Das Qualitätssiegel des Sentinel Haus Instituts (SHI) belegt, dass sowohl unsere Holz- als auch Kunststoff-Fenster frei von gesundheits- und umweltschädlichen Schadstoffen sind und nur niedrige Emissionswerte aufweisen.

Mehr Infos zur Nachhaltigkeit unter:
www.roto-dachfenster.at/nachhaltigkeit



Roto ist QNG ready! Die Zertifizierung des Sentinel Haus Instituts (SHI) belegt, dass unsere Dach- und Flachdachfenster besonders schadstoffarm sind und den Anforderungen des QNG-Siegels im Steckbrief 313 entsprechen.



Mehr Infos zur Nachhaltigkeit unter:
www.roto-dachfenster.at/nachhaltigkeit



Roto Frank DST Vertriebs-GmbH

Gewerbestraße 5
3382 Loosdorf
Austria
info@roto-dachfenster.at
www.roto-dachfenster.at

Folgen Sie uns auf

 [@rotodachfenster.at](https://www.facebook.com/rotodachfenster.at)
 [@rotodachfenster_at](https://www.instagram.com/rotodachfenster_at)