

Designo R8 Klapp-Schwingfenster AB

Meisterstück in Kunststoff zum Austausch von Braas Atelier Dachfenstern



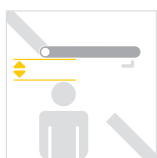
Die Vorteile im Überblick

- Passt 1 : 1 auf die bestehende Innenverkleidung
- Austausch innerhalb weniger Stunden
- Ohne Brech-, Putz- und Folgearbeiten
- Höhere Montagesicherheit und Einbaugeschwindigkeit durch umfassende Vormontage von Einbauwinkeln, Wärmedämmblock, Folienanschluss sowie der Kran- und Traglaschen ab Werk

Technik & Details

	Kunststoff
Anwendungsbereich	Austausch 1 : 1 20° – 65°, mit Aufkeilrahmen ab 15°
Einsatzbereich	Nass- und Trockenräume
Material, Flügel und Rahmen	PVC-Multikammerprofil Weiß
Farbe	Kunststoff Weiß, wahlweise Dekor Golden Oak, Nussbaum oder Kiefer
Verschlussmechanik	Unten liegende Einhandgriffbedienung, 4-fach-Zentralverriegelung
Putzsicherung	Selbstarretierend
Lüftung	Spaltlüftung möglich
Griff	Edelstahl-Optik
Öffnungswinkel	Ca. 45°
Dichtung	2 x Flügeldichtung
Verblechung	Aluminium (Anthrazit Metallic R703), auf Wunsch in Titanzink vorbewittert, Kupfer oder RAL
Kindersicherung	Optional, max. 100 mm Öffnungsweite, ausschließlich vormontiert und ab Fensterlänge 1180 mm lieferbar
Öffnungsbegrenzer	Optional, Begrenzung auf 30°

Funktionen



Maximale Kopffreiheit bei geöffnetem Dachfenster



Lüftung
Einfach und sicher



Komfortable und sichere Pflege durch selbstarretierende Putzstellung

Technische Werte

Designo R8 Klapp-Schwingfenster AB Kunststoff – Austausch Braas Atelier

Glasart	2fach-Comfort	3fach-Premium
Variante	R8 8_ K200AB	R8 9P K200AB
Wärmedämmwert des Elementes mit WD¹ (U _w -Wert nach DIN EN ISO 10077, DIN EN ISO 12567-2)	1,3	1,0
Schalldämm-Maß in dB (R _{wp} -Wert (C; C _{tr}) nach EN ISO 20140-3, EN ISO 717-1)	39 (-2;-5) dB	37 (-2;-5) dB
Schallschutzklasse (gemäß VDI-Richtlinie 2719) ²	3	3
Luftdurchlässigkeitsklasse (nach DIN EN 12207)	4	4
Wärmedämmwert der Scheibe₁ (U _g -Wert nach DIN EN 673)	1,10	0,60
Gesamtenergiedurchlassgrad (g-Wert in % nach DIN EN 410)	51	38
Lichttransmissionsgrad (TL-Wert in % nach DIN EN 410)	71	53
Widerstandsfähigkeit gegen Windlasten (nach DIN EN 12210)	B3	B3
Widerstandsfähigkeit gegen Schnee (Dauerlasten)	ESG4/13/VSG6	ESG4/12,5/TVG3/12,5/VSG4
Brandverhalten (nach DIN EN 13501-1)	B	B
Schutz gegen Brand von außen (nach DIN EN 13501-5)	Broof(t1)	Broof(t1)
Schlagregendichtheit (nach DIN EN 12208)	E 1200	E 1200
Stoßfestigkeitsklasse (nach DIN EN 13049)	5 – 950 mm	5 – 950 mm
Tragfähigkeit von Sicherheitseinrichtungen (nach DIN EN 14609: 2004)	350 N	350 N

¹ U-Werte nach Norm-Vorgabe in vertikaler Einbausituation gemessen. Die angegebenen Werte beziehen sich auf Prüfergebnisse unabhängiger Institute. Detaillierte Informationen dazu können Sie bei uns anfordern. Technische Änderungen vorbehalten.

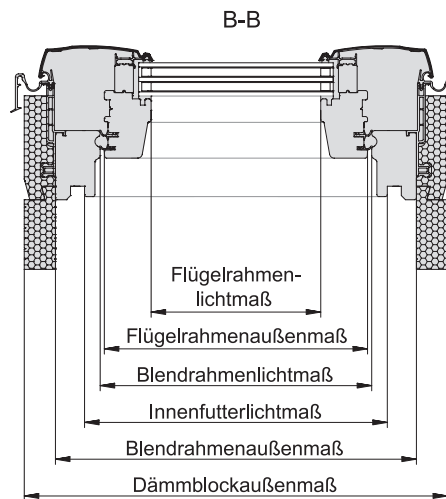
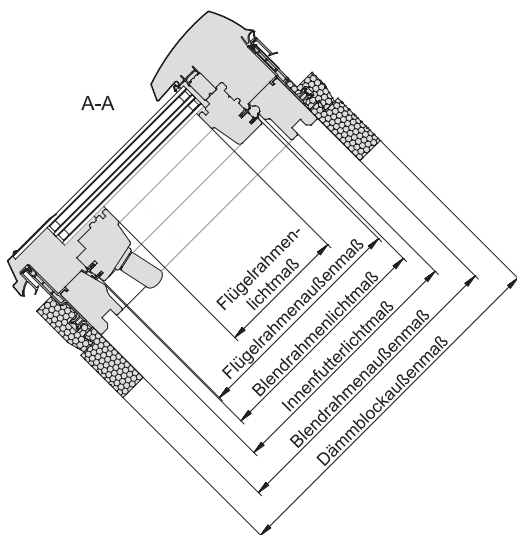
² Der Wert für Schallschutzklasse IV bezieht sich auf den Komplett einbau.

Maße

Designo R8 Klapp-Schwingfenster AB

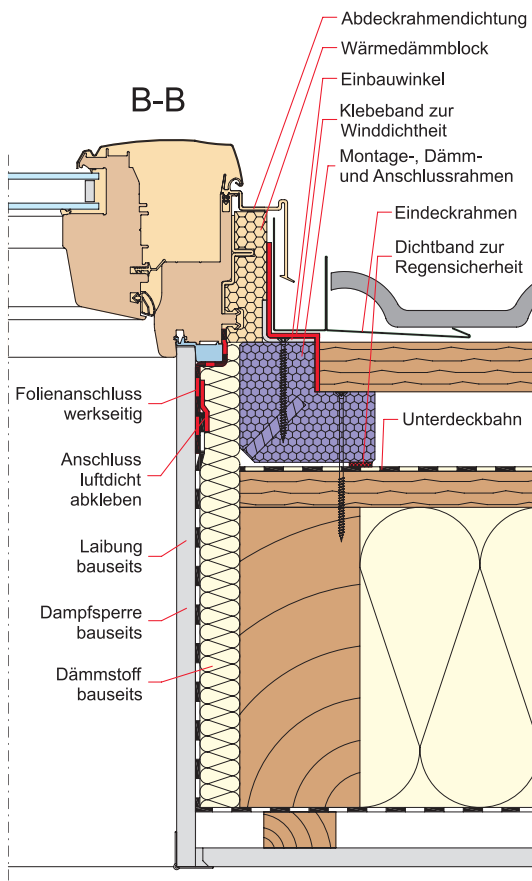
Typ altes Dachfenster	Dachfenster-Größe ³	Blendrahmen-außenmaß (mm)	Dämmblock-außenmaß (mm)	Innenfutter-lichtmaß (mm) ⁴	Flügelrahmen-außenmaß (mm)	Flügelrahmen-lichtmaß (mm)	Lichtfläche (m ²)
BA 55/110 AF 55/123 AF 54/120	055/110	552/1072	612/1132	492/1012	454/974	340/860	0,29
BA 70/110 AF 70/123 AF 70/120	070/110	702/1072	762/1132	642/1012	604/974	490/860	0,42
BA 70/140 AF 70/153	070/140	702/1372	762/1432	642/1312	604/1274	490/1160	0,57
BA 85/110 AF 85/123 AF 85/120	085/110	852/1072	912/1132	792/1012	754/974	640/860	0,55
BA 85/110 AF 85/123 AF 85/120	085/140	852/1372	912/1432	792/1312	754/1274	640/1160	0,74
BA 100/110 AF 100/123 AF 100/120	100/110	1002/1072	1062/1132	942/1012	904/974	790/860	0,68
BA 100/140 AF 100/153 AF 100/150	100/140	1002/1372	1062/1432	942/1312	904/1274	790/1160	0,92
BA 115/110 AF 115/123	115/110	1152/1072	1212/1132	1092/1012	1054/974	940/860	0,81
BA 115/140 AF 115/153 AF 115/150	115/140	1152/1372	1212/1432	1092/1312	1054/1274	940/1160	1,09
BA 135/140 AF 130/153 AF 130/150	135/140	1302/1372	1362/1432	1242/1312	1204/1274	1090/1160	1,26

Begriffe



³ Nicht alle Fenstergrößen und Verglasungen kombinierbar.

⁴ Durch bauseitige Anpassungen am Innenfutter beim damaligen Einbau kann es zu Abweichungen kommen. Bitte vor Ort prüfen.



Zertifikate und Auszeichnungen für dieses Produkt



Roto Dachfenster verfügen über die Umweltproduktdeklarationen EPD. Sie weisen die von unabhängiger Stelle erhobenen Umweltauswirkungen der Produkte aus – über ihren gesamten Lebenszyklus hinweg. Damit helfen EPDs unter anderem bei der einfachen Berechnung von Gebäude-Umweltbilanzen für verschiedene Zertifizierungssysteme, z. B. DGNB.

Download der EPDs zu den geprüften Roto Dachfenstern unter:
www.roto-frank.com/de-at/dst/profi/technik/einbauhilfe/epds



Roto Dachfenster-Lösungen sind wohngesund. Das Qualitätssiegel des Sentinel Haus Instituts (SHI) belegt, dass sowohl unsere Holz- als auch Kunststoff-Fenster frei von gesundheits- und umweltschädlichen Schadstoffen sind und nur niedrige Emissionswerte aufweisen.

Mehr Infos zur Nachhaltigkeit unter:
www.roto-dachfenster.at/nachhaltigkeit



Roto ist QNG ready! Die Zertifizierung des Sentinel Haus Instituts (SHI) belegt, dass unsere Dach- und Flachdachfenster besonders schadstoffarm sind und den Anforderungen des QNG-Siegels im Steckbrief 313 entsprechen.



Mehr Infos zur Nachhaltigkeit unter:
www.roto-dachfenster.at/nachhaltigkeit



Roto Frank DST Vertriebs-GmbH

Gewerbestraße 5
3382 Loosdorf
Austria
info@roto-dachfenster.at
www.roto-dachfenster.at

Folgen Sie uns auf

 [@rotodachfenster.at](#)
 [@rotodachfenster_at](#)