

Designo R8 Klapp-Schwingfenster AV2 in Kunststoff

Meisterstück in Kunststoff zum Austausch von Dachfenstern anderer Hersteller von 1991 bis 2000



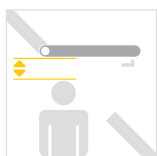
Die Vorteile im Überblick

- Einfacher und schneller Transport dank vormontierter Kran- und Tragelaste „Kurt“
- Höhere Montagesicherheit und Einbaugeschwindigkeit durch umfassende Vormontage von Einbauwinkeln, Wärmedämmblock, Folienanschluss sowie der Kran- und Tragelasten ab Werk
- Nachträgliche Einstellmöglichkeit dank flexibler Nachjustierung des Flügels

Technik & Details

	Kunststoff
Anwendungsbereich	Austausch: 1 : 1 Dachneigungen von 20° – 65°, mit Aufkeileindeckrahmen ab 15°
Einsatzbereich	Nass- und Trockenräume
Material, Flügel und Rahmen	PVC-Multikammerprofil Weiß
Farbe	Kunststoff Weiß, wahlweise Dekor Golden Oak, Nussbaum oder Kiefer
Verschlussmechanik	Unten liegende Einhandgriffbedienung, 4fach-Zentralverriegelung
Putzsicherung	Selbstarretierend
Lüftung	Spaltlüftung
Griff	Edelstahl-Optik
Öffnungswinkel	Ca. 45°
Dichtung	2 x Flügeldichtung
Verblechung	Aluminium (Anthrazit Metallic R703), auf Wunsch in Titanzink vorbewittert, Kupfer oder RAL
Kindersicherung	Optional, max. 100 mm Öffnungsweite, ausschließlich vormontiert und ab Fensterlänge 1180 mm lieferbar
Öffnungsbegrenzer	Optional, Begrenzung auf 30°
Hinweis	Das Designo R8 AV2 ist passend im Toleranzbereich zwischen 93 und 106 mm, gemessen am auszutauschenden Fenster von Oberkante Blendrahmen bis Oberkante Traglatte.

Funktionen



Maximale Kopffreiheit bei geöffnetem Dachfenster



Lüftung
Einfach und sicher



Komfortable und sichere Pflege durch selbststarretierende Putzstellung

Technische Werte

Designo R8 Klapp-Schwingfenster AV2 Kunststoff

Glasart	2fach-Comfort	3fach-Premium
Variante	R8 8_ K200AV2	R8 9P K200AV2
Wärmedämmwert des Elementes mit WD¹ (U _W -Wert nach DIN EN ISO 10077, DIN EN ISO 12567-2)	1,3	1,0
Schalldämm-Maß in dB (R _{WP} -Wert (C; C _{tr}) nach EN ISO 20140-3, EN ISO 717-1)	39 (-2;-5) dB	37 (-2;-5) dB
Schallschutzklasse (gemäß VDI-Richtlinie 2719) ²	3	3
Luftdurchlässigkeitsklasse (nach DIN EN 12207)	4	4
Wärmedämmwert der Scheibe₁ (U _g -Wert nach DIN EN 673)	1,10	0,60
Gesamtenergiedurchlassgrad (g-Wert in % nach DIN EN 410)	51	38
Lichttransmissionsgrad (TL-Wert in % nach DIN EN 410)	71	53
Widerstandsfähigkeit gegen Windlasten (nach DIN EN 12210)	B3	B3
Widerstandsfähigkeit gegen Schnee (Dauerlasten)	ESG4/13/VSG6	ESG4/12,5/TVG3/12,5/VSG4
Brandverhalten (nach DIN EN 13501-1)	B,s3-d0	B,s3-d0
Schutz gegen Brand von außen (nach DIN EN 13501-5)	Broof(t1)	Broof(t1)
Schlagregendichtheit (nach DIN EN 12208)	E 1200	E 1200
Stoßfestigkeitsklasse (nach DIN EN 13049)	5 – 950 mm	5 – 950 mm
Tragfähigkeit von Sicherheitseinrichtungen (nach DIN EN 14609: 2004)	350 N	350 N

¹ U-Werte nach Norm-Vorgabe in vertikaler Einbausituation gemessen. Die angegebenen Werte beziehen sich auf Prüfergebnisse unabhängiger Institute. Detaillierte Informationen dazu können Sie bei uns anfordern. Technische Änderungen vorbehalten.

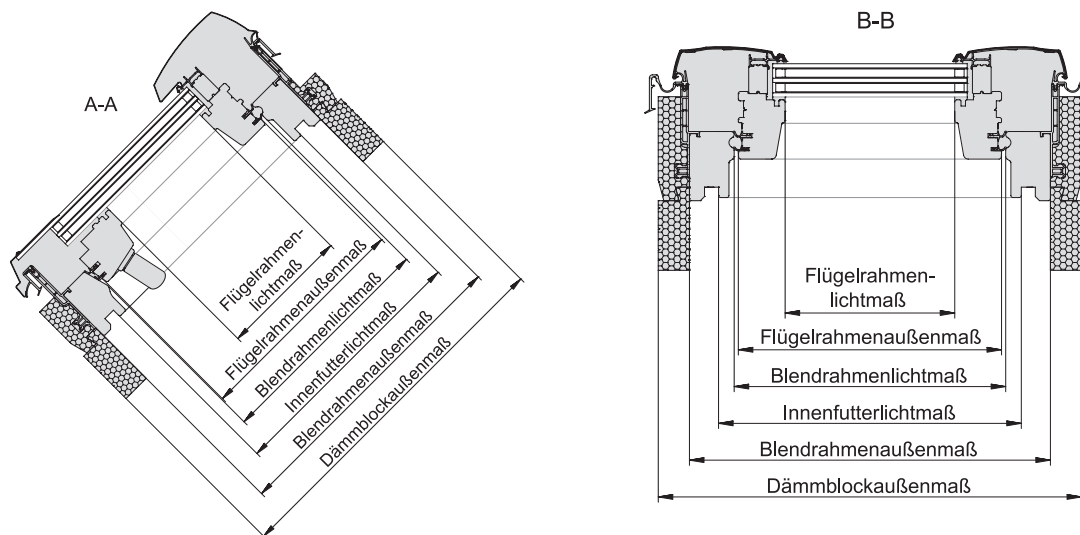
² Der Wert für Schallschutzklasse IV bezieht sich auf den Komplett einbau.

Maße

Designo R8 Klapp-Schwingfenster AV2

Dachfenster-Größe ³	Blend-rahmen- außenmaß (mm)	Dämmblock- außenmaß (mm)	Blend- rahmen- lichtmaß (mm)	Innen- futterlicht- maß (mm)	Flügel- rahmen- außenmaß Kunststoff (mm)	Flügel- rahmen- lichtmaß (mm)	Lichtfläche (m ²)	Lüftungs- fläche (m ²) ⁴	Lüftungs- fläche (m ²) ⁵
055/079	563/791	623/851	473/701	503/731	465/693	351/579	0.20	0.33	
056/099	563/991	623/1051	473/901	503/931	465/893	351/779	0.27	0.43	0.43
067/099	673/991	733/1051	583/901	613/931	575/893	461/779	0.36	0.53	0.53
067/119	673/1191	733/1251	583/1101	613/1131	575/1093	461/979	0.45	0.64	0.64
079/097	783/977	843/1037	693/887	723/917	685/879	571/765	0.44	0.61	0.61
079/117	783/1177	843/1237	693/1087	723/1117	685/1079	571/965	0.55	0.75	0.75
079/139	783/1397	843/1457	693/1307	723/1337	685/1299	571/1185	0.68	0.86	0.91
079/159	783/1599	843/1659	693/1509	723/1539	685/1501	571/1387	0.79	0.95	1.05
095/117	945/1177	1005/1237	855/1087	885/1117	847/1079	733/965	0.71	0.84	0.93
095/139	945/1397	1005/1457	855/1307	885/1337	847/1299	733/1185	0.87	0.94	1.12
095/159	945/1599	1005/1659	855/1509	885/1539	847/1501	733/1387	1.02	1.03	1.25
115/117	1143/1177	1203/1237	1053/1087	1083/1117	1045/1079	931/965	0.9	0.93	1.12
115/139	1143/1397	1203/1457	1053/1307	1083/1337	1045/1299	931/1185	1.10	1.03	1.25
115/159	1143/1599	1203/1659	1053/1509	1083/1539	1045/1501	931/1387	1.29	1.12	1.36
135/139	1343/1397	1403/1457	1253/1307	1283/1337	1245/1299	1131/1185	1.34	1.12	1.36
135/159	1343/1599	1403/1659	1253/1509	1283/1539	1245/1501	1131/1387	1.57	1.21	1.47

Begriffe

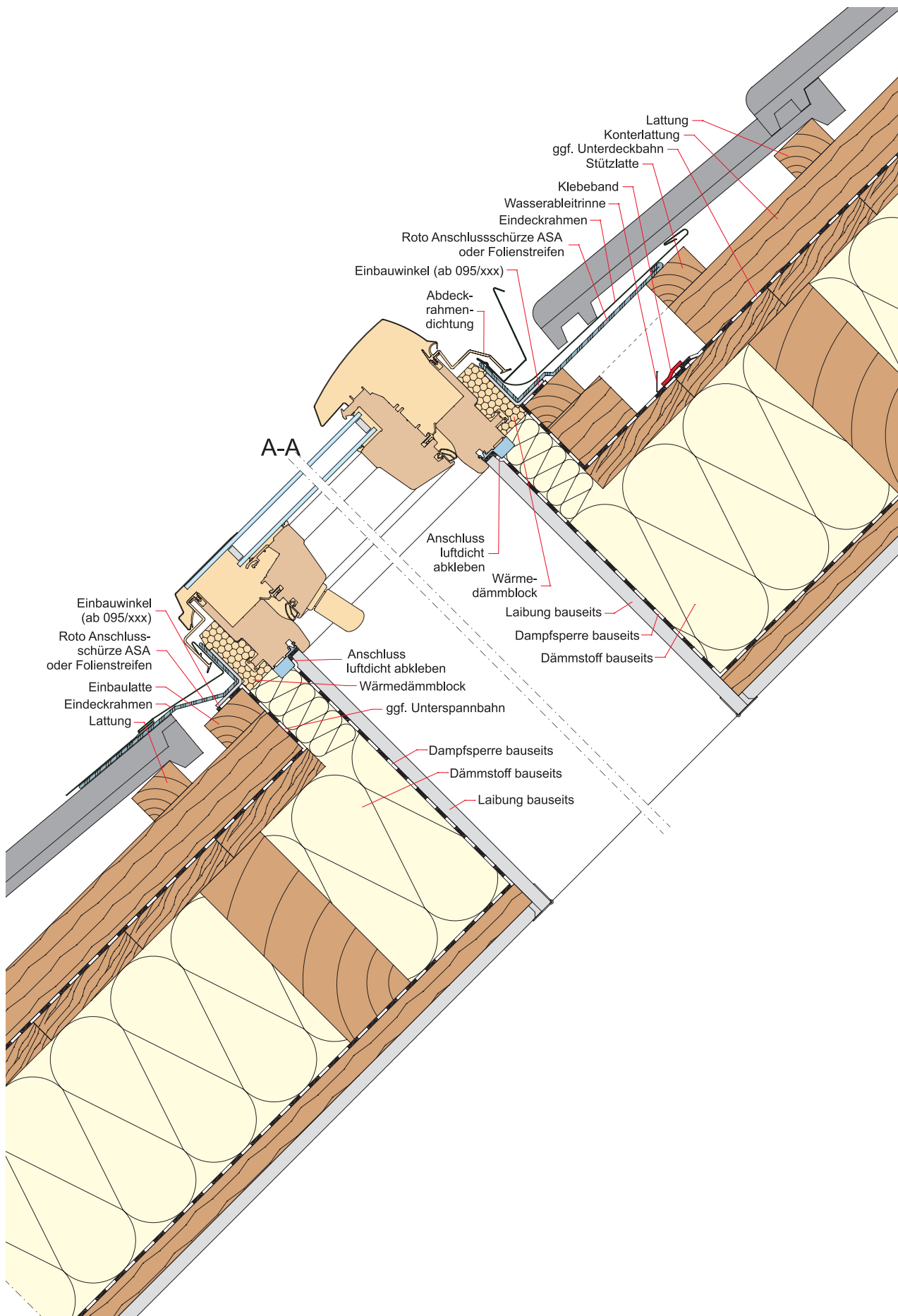


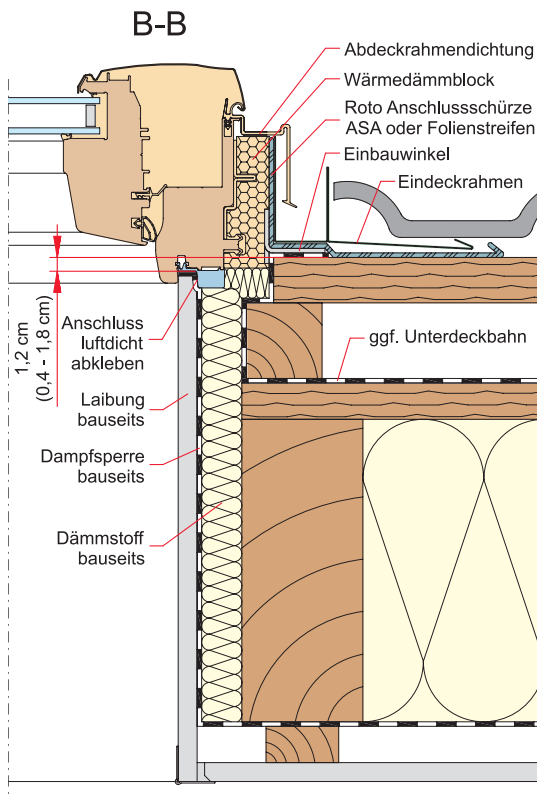
³ Nicht alle Fenstergrößen und Verglasungen kombinierbar.

⁴ Lüftungsfläche bei 500 mm Öffnungsweite.

⁵ Lüftungsfläche bei 600 mm Öffnungsweite.

Einbauzeichnungen





Zertifikate und Auszeichnungen für dieses Produkt



Roto Dachfenster-Lösungen sind wohngesund. Das Qualitätssiegel des Sentinel Haus Instituts (SHI) belegt, dass sowohl unsere Holz- als auch Kunststoff-Fenster frei von gesundheits- und umweltschädlichen Schadstoffen sind und nur niedrige Emissionswerte aufweisen.

Mehr Infos zur Nachhaltigkeit unter:

www.roto-dachfenster.at/nachhaltigkeit



Roto ist QNG ready! Die Zertifizierung des Sentinel Haus Instituts (SHI) belegt, dass unsere Dach- und Flachdachfenster besonders schadstoffarm sind und den Anforderungen des QNG-Siegels im Steckbrief 313 entsprechen.

Mehr Infos zur Nachhaltigkeit unter:



www.roto-dachfenster.at/nachhaltigkeit



Roto Frank DST Vertriebs-GmbH

Gewerbestraße 5
3382 Loosdorf
Austria
info@roto-dachfenster.at
www.roto-dachfenster.at

Folgen Sie uns auf

 [@rotodachfenster.at](https://www.facebook.com/rotodachfenster.at)
 [@rotodachfenster_at](https://www.instagram.com/rotodachfenster_at)