



Premiumqualität von Roto.

Flachdachausstiege

Ihr Ansprechpartner für Ihre Region

Wir sind da wo Sie sind – bei Ihnen vor Ort.
Finden Sie den richtigen Ansprechpartner in Ihrer Nähe.

Bürozeiten

Montag bis Donnerstag 8:00 - 17:00 Uhr

Freitag 8:00 - 15:00 Uhr

Email vertrieb.treppen@rotofrank.com



Gebiet Österreich



Kai Mauerhofer

Gebietsleiter
0043 66488432002
kai.mauerhofer@rotofrank.com

Gebiet Vorarlberg & Südtirol



Philipp Pyszora

0049 821 4605149
0039 3477944389
philipp.pyszora@rotofrank.com

Dialog- und Servicecenter

Infoanforderung und Service

0049 821 460510
info@roto-treppen.de

Kundenservice

Innendienst

0049 821 460510
kundenservice.treppen@rotofrank.com

Grußwort

Lieber Roto Kunde,

immer mehr Bauvorhaben der öffentlichen Hand, der Industrie, aber auch aus dem privaten Umfeld sind Flachdachgebäude. Sie gelten als schneller realisierbar, aber auch als wartungsintensiver. Umso wichtiger ist es, dass Sie mit Roto den richtigen Partner haben, um mit Flachdachausstiegen in Premiumqualität einen sicheren Weg nach oben zu gestalten.

Das Sortiment ist groß: von Holz bis Stahl, von klein bis groß, von manuell bis elektrisch. So finden Sie immer das, was zum jeweiligen Projekt passt. Dabei können Sie sich stets auf die Herstellung aus hochwertigen Materialien und mit Augenmerk auf Langlebigkeit, Sicherheit und Bedienkomfort verlassen – ebenso wie auf die für Sie so entscheidende Montagefreundlichkeit!

Wir sind von Anfang an für Sie da!

Unter www.masstreppen.de haben Sie 24/7 die Möglichkeit, Ihre gewünschte Lösung vorzukonfigurieren, einen Kostenvoranschlag zu errechnen und ein Angebot anzufordern.

Auf Wunsch begleiten wir Sie außerdem mit unserem kostenfreien Aufmaß-Service ebenso wie beim Einbau ins Dach.
Sprechen Sie uns einfach an!

Erfolgreiche Projekte mit Roto wünschen



Kai Mauerhofer
Gebietsleiter Österreich



Philipp Pyszora
Gebiet Vorarlberg & Südtirol

Ihre Wunschtreppe einfach und schnell online konfigurieren.
www.masstreppen.de



Mehr Schnelligkeit am Dach.

Weil der Einbau eines Flachdachausstiegs noch nie so einfach war.

Wesentliche Zeitersparnis und Montagefreundlichkeit durch Aufsetzwinkel, Anschlussprofil, Montage-Ösen und optionale Klemmschiene.

Das Roto Profi-Einbaupaket

Serienmäßig enthalten bei allen Holzluken

- + Aufsetzwinkel
- + Einbaulehre
- + Anschlussprofil (montiert)
- + Montage-Ösen (montiert)
- + Stufenkeile
- + Schrauben

Optional:

- + Klemmschiene, siehe Seite 5.

Ein echtes **Montage-Upgrade** bietet unser VMS. Das variable Montagesystem wurde entwickelt, um die Montage unserer Flachdachausstiege noch einfacher und schneller zu machen.

Variables Montagesystem 6 oder 8 Winkel

- + optional ohne Aufpreis
- + verstellbare Montagewinkel
- + individuell an Deckenstärke anpassbar
- + Angabe der Deckenstärke bei Bestellung notwendig
- + ab 100 cm Lukenbreite werden 8 Winkel benötigt
- + erhältlich für Flachdachausstiege Exklusiv, Ecco, Elektro und Designo

Montagefreundlichkeit von Roto

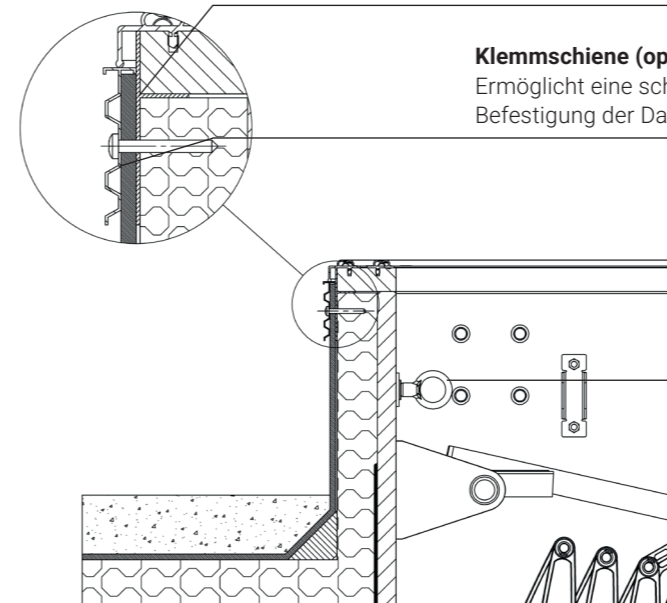


Anschlussprofil

Hilft bei der fachmännischen Andämmung und Abdichtung des Flachdachausstiegs.

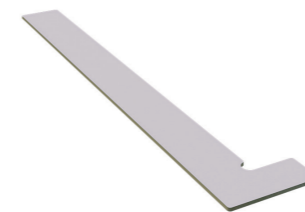
Klemmschiene (optional)

Ermöglicht eine schnelle und sichere Befestigung der Dachhaut.



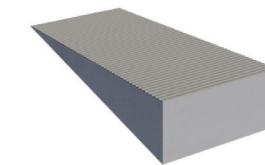
Montage-Öse

Für das komfortable Einheben in die Rohbauöffnung per Kran.



Einbaulehre

Schnelles und sicheres Übertragen der Deckenstärke.



Stufenkeil

Präzises Ausrichten des Flachdachausstiegs vor der Befestigung am Bauwerk.

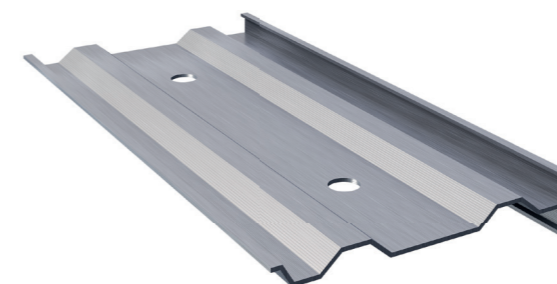


Aufsetzwinkel

Helfen beim Absenken des Flachdachausstiegs in die richtige Höhe der Deckenöffnung.

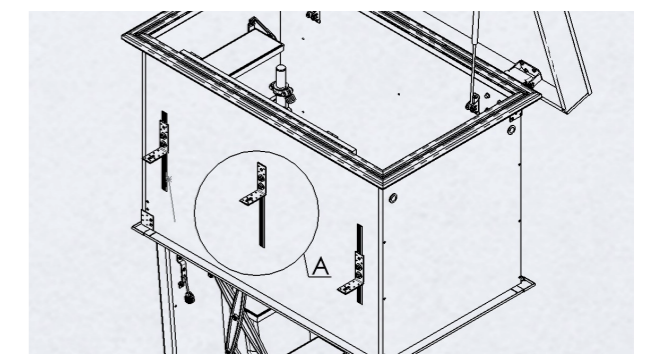
Klemmschiene (optional)

- + ab Werk individuell angepasst
- + zur Befestigung der Dachhaut



Variables Montagesystem

- + je nach Öffnungsweite mit 6 oder 8 Winkeln
- + optional ohne Aufpreis



Zuverlässig dicht und federleicht zu bedienen

Flachdachausstieg Exklusiv



Auch mit elektrischem Antrieb möglich

Die Vorteile im Überblick

- + Besonders hochwertiger Lukenkasten, der einbaufertig ausgeliefert wird.
- + Flachdachhaube, die Wind und Wetter standhält.
- + Kinderleichte Bedienung. Mit geringstem Kraftaufwand lässt sich die Scherentreppe mühelos ausziehen und wieder zusammenschieben.
- + Einbaufertig mit serienmäßigem Zubehör: Teleskophandlauf, steckbare Abdeckleisten in weiß (Kunststoff), Zugstab, Montageschrauben, Profi-Einbaupaket



Technik und Produkteigenschaften

Energielabel	+ Bauelement: 0,20 W/m²K*
Energieeffizienz	+ umlaufende Dichtung (dreifach) + Luftdurchlässigkeit Klasse 4 geprüft** + Wärmedämmung in den Deckeln/Sandwich-Bauweise
Obere Abdeckung	+ verblecht mit verzinktem Stahlblech/ab Öffnungsweite 90 cm Alublech + Isolierung in der oberen Abdeckung 100 mm (Standard) + Verschluss durch Roto NX Beschlag + Randabschluss witterungsbeständig verleimt + inkl. Gummi-Hohlprofilabdichtung (zweifach) mit Anschlussprofil für Dachhaut + schlagregendicht (Klasse E1200) + Anschlag serienmäßig rechts
Lukenkasten*** und Deckel	+ seitliche bauseitige Isolierung max. 100 mm + Weiß + inkl. Zusatzstufen im Lukenkasten + Verschluss durch Schnappriegel + Einbauluft: 2 cm + Ab Kastenhöhe 125 cm ist eine horizontale Teilung des Lukenkastens notwendig.
Treppe	+ Scherentreppe aus Aluminium, Stufen: 20-38 cm breit/14 cm tief (aus Druckguss) + Belastbarkeit: 200 kg + Abhängig von der Öffnungsweite können tiefere oder breitere Stufen in Aluprofil verbaut werden (43-58 cm breit, 16 cm tief).

Roto Flachdachausstieg Exklusiv ist Gesamtsieger der von uns beauftragten Zufriedenheitsstudie des TÜV Rheinland Polska, dies im Durchschnitt aller Bewertungen der Befragten in allen drei Kategorien „Produktqualität“, „Montagefreundlichkeit“ und „Anwenderfreundlichkeit“.
Im Test: Vier Flachdachausstiege. Detaillierte Testergebnisse unter: www.roto-treppen.de/testergebnisse-fda

Energieeffizient – So dicht wie ein Fenster

Flachdachausstieg Ecco



Die Vorteile im Überblick

- + Besonders hochwertiger Lukenkasten, der einbaufertig ausgeliefert wird.
- + Flachdachhaube, die Wind und Wetter standhält.
- + Immer einen Schritt voraus, dank Roto Mehrfachverriegelung.
- + Flächenbündiger Einbau ohne Abdeckleisten möglich.
- + Einbaufertig mit serienmäßigem Zubehör: steckbare Abdeckleisten in weiß (Kunststoff), Bedienstab mit 4-Kant, Montageschrauben, Profi-Einbaupaket



Technik und Produkteigenschaften

Energielabel	+ Bauelement: 0,21 W/m²K*
Energieeffizienz	+ umlaufende Dichtung (dreifach) + Luftdurchlässigkeit Klasse 4 geprüft** + Wärmedämmung in den Deckeln/Sandwich-Bauweise
Obere Abdeckung	+ verblecht mit verzinktem Stahlblech/ab Öffnungsweite 90 cm Alublech + Isolierung in der oberen Abdeckung 100 mm (Standard) + Verschluss durch Roto NX Beschlag + Randabschluss witterungsbeständig verleimt + inkl. Gummi-Hohlprofilabdichtung (zweifach) mit Anschlussprofil für Dachhaut + schlagregendicht (Klasse E1200) + Anschlag serienmäßig rechts
Lukenkasten*** und Deckel	+ seitliche bauseitige Isolierung max. 100 mm + Weiß + inkl. Zusatzstufen im Lukenkasten + Verschluss durch 4-Punkt-Verriegelung + deckenbündiger Einbau möglich + ansprechendes Design – Verschluss flächenbündig ohne Zughaken + Einbauluft: 2 cm
Treppe	+ Scherentreppe aus Aluminium + Stufen: 28-33 cm breit/8 cm tief (aus Strangpressprofil) + Belastbarkeit: 150 kg

Roto Flachdachausstieg Ecco ist Gesamtsieger der von uns beauftragten Zufriedenheitsstudie des TÜV Rheinland Polska, dies im Durchschnitt aller Bewertungen der Befragten in allen drei Kategorien „Produktqualität“, „Montagefreundlichkeit“ und „Anwenderfreundlichkeit“.
Im Test: Vier Flachdachausstiege. Detaillierte Testergebnisse unter: www.roto-treppen.de/testergebnisse-fda

Zuverlässig dicht und federleicht zu bedienen

Flachdachausstieg Designo



Die Vorteile im Überblick

- + Besonders hochwertiger Lukenkasten der einbaufertig ausgeliefert wird.
- + Flachdachhaube, die Wind und Wetter standhält.
- + So dicht wie ein Fenster dank Fensterbeschlag und Fensterdichtung (6 Verriegelungspunkte).
- + Einstiegsmodell zu einem optimalen Preis-Leistungs-verhältnis
- + Einbaufertig mit serienmäßigem Zubehör: Handlauf rot (Durchmesser 20 mm), Montageschrauben, Schutzkappenfüße, Bedienstab mit 4-Kant, steckbare Abdeckleisten in weiß (Kunststoff), Stufenengel (rot) montiert, Profi-Einbaupaket



Technik und Produkteigenschaften

Energielabel	+ Bauelement: 0,19 W/m²K*
Energieeffizienz	+ umlaufende Dichtung (3-fach) + Luftdurchlässigkeit Klasse 4 geprüft** + Wärmedämmung in den Deckeln / Sandwichbauweise
Obere Abdeckung	+ verblecht mit verzinktem Stahlblech + Isolierung in der oberen Abdeckung 100 mm (Standard) + Verschluss durch Roto NX Beschlag + Randabschluss wetterbeständig verleimt + inkl. Gummi - Hohlprofildichtung (2-fach) mit Anschlussprofil für Dachhaut + schlagregendicht (Klasse E1200) + Anschlag serienmäßig rechts
Lukenkasten*** und Deckel	+ Lukenkasten weiß + Lukendeckel weiß, feuchteresistent mit Melaminharzbeschichtung + Deckelkante weiß + Verschluss durch 6-Punkt-Verriegelung + Deckenbündiger Einbau möglich + Ansprechendes Design - Verschluss flächenbündig ohne Zughaken + Einbauluft: 2 cm
Treppe	+ Holzleiter 3-tlg. aus Nadelholz + Stufen: 33 cm breit / 8 cm tief + Trittstufen mit Antirutschprofil + Belastbarkeit 180 kg + Neigungseinstellung durch Stellschraube

Besondere Herausforderung – spezielle Lösung

Flachdachhaube ohne Treppe



Die Vorteile im Überblick

- + Energieeffiziente Lösung für die Sanierung alter Flachdach-ausstiege aller bekannten Hersteller.
- + Besonders hochwertiger Lukenkasten, der einbaufertig ausgeliefert wird.
- + Flachdachhaube, die Wind und Wetter standhält.
- + Einbaufertig mit serienmäßigem Zubehör: Montageschrauben, Profi-Einbaupaket



Technik und Produkteigenschaften

Energielabel	+ Deckel oben: 0,31 W/m²K*
Energieeffizienz	+ Luftdurchlässigkeit Klasse 4 geprüft** + umlaufende Dichtung + Wärmedämmung im Deckel
Obere Abdeckung	+ verblecht mit verzinktem Stahlblech/ab Öffnungsbreite 90 cm Alublech + Isolierung in der oberen Abdeckung 100 mm (Standard) + Verschluss durch Roto NX Beschlag + Randabschluss witterungsbeständig verleimt + inkl. Gummi-Hohlprofildichtung (zweifach) mit Anschlussprofil für Dachhaut + schlagregendicht (Klasse E1200) + Anschlag serienmäßig rechts
Lukenkasten***	+ seitliche bauseitige Isolierung max. 100 mm + Weiß + exkl. Zusatzstufen im Lukenkasten + Einbauluft: 2 cm

Sicherer Zugang mit dem Plus an Brandschutz

Flachdachausstieg miniLine EI₂30/EI₂60



Demnächst
verfügbar

Die Vorteile im Überblick

- + Klassifizierungsberichte zum Feuerwiderstand in Anlehnung an EN 13501-2:2023 ausgestellt vom IBS Linz.
- + Besonders hochwertiger Lukenkasten, der einbaufertig ausgeliefert wird.
- + Flachdachhaube, die Wind und Wetter standhält.
- + Einbaufertig mit serienmäßigem Zubehör: steckbare Abdeckleisten in weiß (Kunststoff), Zugstab, Montageschaum (2K-Fixierschaum PU 2/403), Montageschrauben, Profi-Einbaupaket



Technik und Produkteigenschaften

Feuerwiderstand	+ 30 Minuten und 60 Minuten von unten* (in Anlehnung an EN 13051-2:2023 durch IBS Linz) + Einbau in Holzbalkendecken ≥197 mm oder in Betondecken
Energielabel	+ Bauelement: 0,21 W/m²K**
Energieeffizienz	+ umlaufende Dichtung + Luftdurchlässigkeit Klasse 4 geprüft*** + Wärmedämmung in den Deckeln / Sandwichbauweise
Obere Abdeckung	+ verblecht mit verzinktem Stahlblech / ab Öffnungsbreite 90 cm Alublech + Isolierung in der oberen Abdeckung 100 mm (Standard) + Randabschluss wetterbeständig verleimt + inkl. Gummi - Hohlprofilabdichtung (2-fach) mit Anschlussprofil für Dachhaut + schlagregendicht (Klasse E1200) + Anschlag serienmäßig rechts
Lukenkasten**** und Deckel	+ seitliche bauseitige Isolierung max. 100 mm + B1 Spanplatte in weiß + Deckel beidseitig weiß beschichtet + inkl. Zusatzstufen im Lukenkasten + Verschluss durch Drehverschluss (Doppelriegel) + Einbauluft: 2 cm
Treppe	+ Scherentreppe aus Aluminium + Stufen: 28 - 33 cm breit / 8 cm tief (aus Strangpressprofil) + Belastbarkeit 150 kg

Zuverlässiger Schutz für den entscheidenden Moment.

Flachdachausstieg profiLine EI₂30/EI₂60



Demnächst
verfügbar

Die Vorteile im Überblick

- + Klassifizierungsberichte zum Feuerwiderstand in Anlehnung an EN 13501-2:2023 ausgestellt vom IBS Linz.
- + Besonders hochwertiger Lukenkasten, der einbaufertig ausgeliefert wird.
- + Flachdachhaube, die Wind und Wetter standhält.
- + Einbaufertig mit serienmäßigem Zubehör: Handlauf, Schutzkappenfüße, steckbare Abdeckleisten in weiß (Kunststoff), Zugstab, Montageschaum (2K-Fixierschaum PU 2/403), Montageschrauben, Profi-Einbaupaket



Technik und Produkteigenschaften

Feuerwiderstand	+ 30 Minuten und 60 Minuten von unten* (in Anlehnung an EN 13051-2:2023 durch IBS Linz) + Einbau in Holzbalkendecken ≥197 mm oder in Betondecken
Energielabel	+ Bauelement: 0,21 W/m²K**
Energieeffizienz	+ umlaufende Dichtung + Luftdurchlässigkeit Klasse 4 geprüft*** + Wärmedämmung in den Deckeln / Sandwichbauweise
Obere Abdeckung	+ verblecht mit verzinktem Stahlblech / ab Öffnungsbreite 90 cm Alublech + Isolierung in der oberen Abdeckung 100 mm (Standard) + Randabschluss wetterbeständig verleimt + inkl. Gummi - Hohlprofilabdichtung (2-fach) mit Anschlussprofil für Dachhaut + schlagregendicht (Klasse E1200) + Anschlag serienmäßig rechts
Lukenkasten**** und Deckel	+ seitliche bauseitige Isolierung max. 100 mm + B1 Spanplatte in weiß + Deckel beidseitig weiß beschichtet + inkl. Zusatzstufen im Lukenkasten + Verschluss durch Drehverschluss (Doppelriegel) + Einbauluft: 2 cm
Treppe	+ Holzleiter 3-tlg. + Stufen: 33 cm breit / 8 cm tief + Trittstufen mit Antirutschprofil + Belastbarkeit 150 kg + Neigungseinstellung durch Stellschraube

Flachdachausstieg Stahlluke EI₂30/EI₂60/EI₂90



Die Vorteile im Überblick

- + In öffentlichen Gebäuden hat sich unsere wetterfeste Lösung für den Einbau in Holz- oder Stahlbetondecken, die der Feuerwiderstandsklassen EI₂30/EI₂60/EI₂90 angehören, mehrfach bewährt.
- + Die obere Abdeckung ist mit verzinktem Stahlblech verkleidet und verfügt über eine umlaufende Dichtung.
- + Als Zubehörelement steht eine abschließbare Abdeckung zur Verfügung, die den unbefugten Zutritt von außen zuverlässig verhindert.
- + Einbaufertig mit serienmäßigem Zubehör: Teleskophandlauf, Zugstab, Montageschrauben, Montage-4-Kant (Einhängevorrichtung)



Technik und Produkteigenschaften

Feuerwiderstand	+ 30/60/90 Minuten* von unten (in Anlehnung an EN 13501-2:2023 durch IBS Linz) + Einbau in Holz- und Stahlbetondecken, Einstufung in Kategorie B	
Energielabel EI ₂ 30/EI ₂ 60	+ Bauelement: 0,17 W/m ² K**	Energielabel + Bauelement: 0,19 W/m ² K** EI ₂ 90
Energieeffizienz	+ umlaufende Dichtung und Wärmedämmung im Deckel	
Obere Abdeckung	+ verblecht mit verzinktem Stahlblech / ab Öffnungsbreite 90 cm Alublech + Isolierung in der oberen Abdeckung 100 mm (Standard) + Verschluss durch Roto NX Beschlag + Randabschluss witterungsbeständig verleimt + inkl. Gummi-Hohlprofilabdichtung (zweifach) mit Anschlussprofil für Dachhaut + schlagregendicht (Klasse E1200) + Anschlag serienmäßig rechts	
Lukenkasten*** und Deckel	+ seitliche bauseitige Isolierung max. 100 mm + Stahlblech verzinkt und grundiert mit umlaufendem Profilrahmen + Kastenhöhe: 33 cm (Stahlkasten) + Holzeinsatz: wasserabweisend + Einbauluft: 2 cm + Ab Kastenhöhe 160 cm ist eine horizontale Teilung des Lukenkastens notwendig.	
Treppe	+ Scherentreppe aus Aluminium, Stufen: 20-38 cm breit/14 cm tief (aus Druckguss) + Belastbarkeit: 200 kg + Abhängig von der Öffnungsbreite können tiefere oder breitere Stufen in Aluprofil verbaut werden (43-58 cm breit, 16 cm tief).	

Flachdachausstieg Holzluke EI₂30



Die Vorteile im Überblick

- + Besonders hochwertiger Lukenkasten der einbaufertig ausgeliefert wird.
- + Flachdachhaube, die Wind und Wetter standhält.
- + Klassifizierungsbericht zum Feuerwiderstand in Anlehnung an EN 13501-2:2023 ausgestellt vom IBS Linz.
- + Kinderleichte Bedienung. Mit geringstem Kraftaufwand lässt sich die Scherentreppe mühelos ausziehen und wieder zusammenschieben.
- + Einbaufertig mit serienmäßigem Zubehör: Teleskophandlauf, Abdeckleisten in weiß (Holz), Bedienstab mit 4-Kant, Montageschrauben, Profi-Einbaupaket



Technik und Produkteigenschaften

Feuerwiderstand	+ 30 Minuten von unten* (in Anlehnung an EN 13501-2:2023 durch IBS Linz) + Einbau in Holz- und Stahlbetondecken, Einstufung in Kategorie B	
Energielabel	+ Bauelement: 0,22 W/m ² K**	
Energieeffizienz	+ umlaufende Dichtung (dreifach) + Luftdurchlässigkeit Klasse 4 geprüft*** + Wärmedämmung in den Deckeln/Sandwich-Bauweise	
Obere Abdeckung	+ verblecht mit verzinktem Stahlblech/ab Öffnungsbreite 90 cm Alublech + Isolierung in der oberen Abdeckung 100 mm (Standard) + Verschluss durch Roto NX Beschlag + Randabschluss witterungsbeständig verleimt + inkl. Gummi-Hohlprofilabdichtung (zweifach) mit Anschlussprofil für Dachhaut + schlagregendicht (Klasse E1200) + Anschlag serienmäßig rechts	
Lukenkasten**** und Deckel	+ seitliche bauseitige Isolierung max. 100 mm + B1-Spanplatte in weiß + inkl. Zusatzstufen im Lukenkasten + Abfederung durch Gasdruckfedern + Verschluss durch Roto NX Beschlag + Einbauluft: 2 cm + Ab Kastenhöhe 125 cm ist eine horizontale Teilung des Lukenkastens notwendig.	
Treppe	+ Scherentreppe aus Aluminium, Stufen: 25-38 cm breit/14 cm tief (aus Druckguss) + Belastbarkeit: 200 kg	

Im Falle eines Falles

RWA-Steuerung für Flachdachausstiege



RWA-Steuerzentrale

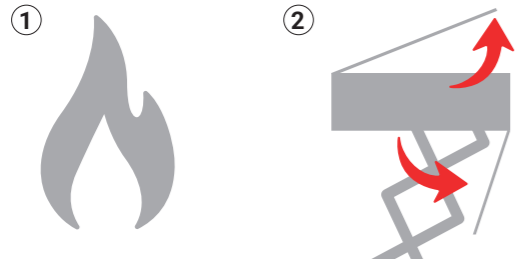
- + optischer Rauchmelder 1 Stück
- + HSE-Taster 2 Stück

Signal-Kombigerät

- + Warnung bei Treppenbewegung
- + akustisch durch Dauerton
- + optisch durch rote LED-Blitzleuchte

Im Brandfall geht die Bedrohung nicht nur vom Feuer, sondern besonders vom Rauch aus. Rauch und die daraus resultierenden giftigen Brandgase breiten sich aus, sie nehmen die Sicht und versperren den Fluchtweg. Die toxischen Bestandteile führen zu Rauchvergiftungen. Wichtig ist, dass der Rauch schnell ins Freie abgeführt wird. Diese Aufgabe übernehmen Rauch- und Wärmeabzugsanlagen (RWA).

Funktionsbeschreibung RWA



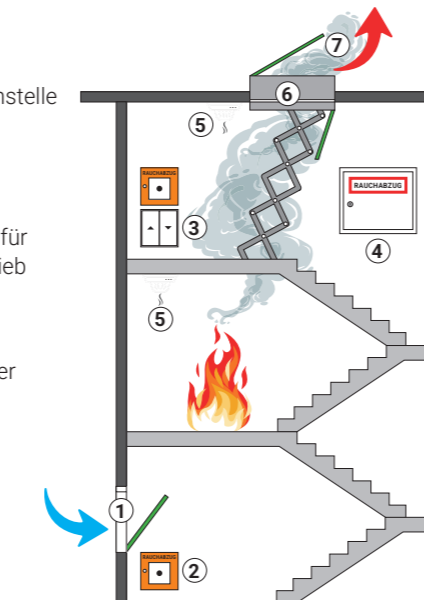
- Die Treppe und der Flachdachdeckel werden im Brandfall und bei Leitungsbruch automatisch geöffnet.
- Der Rauchmelder leitet, nachdem Rauch erkannt wird, die RWA-Funktion (Öffnen der Treppe und Öffnen der Flachdachdeckel) ein.
- Die von uns gelieferten Komponenten sind Bestandteile einer bauseitigen RWA-Anlage.
- Jede RWA-Anlage ist durch einen Elektrofachbetrieb und durch eine gutachterliche Stellungnahme in Betrieb zu nehmen.

Hinweis:

RWA-Steuerungen sind nur kombinierbar bei elektrisch angetriebenen Flachdachausstiegen (oberer und unterer Deckel elektrisch). Es können bis zu zehn Rauchmelder und bis zu zehn HSE-Taster an die Anlage angeschlossen werden.

Bestandteile einer Rauch- und Wärmeabzugsanlage RWA

- Zuluft
- RWA-Bedienstelle zur manuellen Auslösung
- FDA-Taster für Normalbetrieb
- Steuerung
- Rauchmelder
- Flachdachausstieg
- Abluft



Lieferumfang der RWA-Steuerung komplett

WA-Zentrale 7300 inkl. 2 Akkus	1 Stück
Optischer Rauchmelder	1 Stück
HSE-Taster auf Putz	2 Stück

Lieferumfang bei Grundausstattung

Antriebssteuerungen für Scherentreppe RWA	1 Stück
Taster zur Bedienung der Treppe unter Putz	1 Stück
Microprozessor für RWA-Steuerung	1 Stück

Lieferumfang beim Flachdachausstieg

Antriebssteuerungen für Bodentreppe RWA	1 Stück
Taster zur Bedienung der Haube auf Putz	1 Stück

Alle zusätzlichen Rauchmelder, HSE-Taster und manuelle Taster müssen als Zubehör bestellt werden. Anschluss und Verkabelung der Anlage müssen vor Ort von einer Fachfirma vorgenommen werden.

Anzeige der Betriebszustände am HSE-Taster:

Grüne Diode	leuchtet	OK
Rote Diode	leuchtet	Auslösung durch Rauch, Betätigung des Meldetasters oder Kabelbruch
Gelbe Diode	blinkt	Kein Netz vorhanden
Gelbe Diode	leuchtet	Kein Akku-Betrieb möglich

Die Treppe und Deckel öffnen automatisch:

- + im Brandfall öffnet die RWA-Anlage die Treppe und den oberen Lukendeckel, ausgelöst durch Rauchmelder oder HSE Taste
- + bei Kabelbruch der Leitung zum HSE-Taster leuchtet die Störungsanzeige im HSE-Taster
- + bei Kabelbruch der Leitung zu den Motoren bis zur Klemmdose in der Treppe leuchtet die Störungsanzeige im HSE-Taster
- + bei Kabelbruch der Verbindungsleitungen zwischen RWA-Zentrale und den Treppensteuerungen leuchtet die Störungsanzeige im HSE-Taster
- + wenn einer der HSE-Taster zu Prüfzwecken betätigt wird, öffnen die Treppe und der Deckel sich

Anzeige Treppensteuerungen:

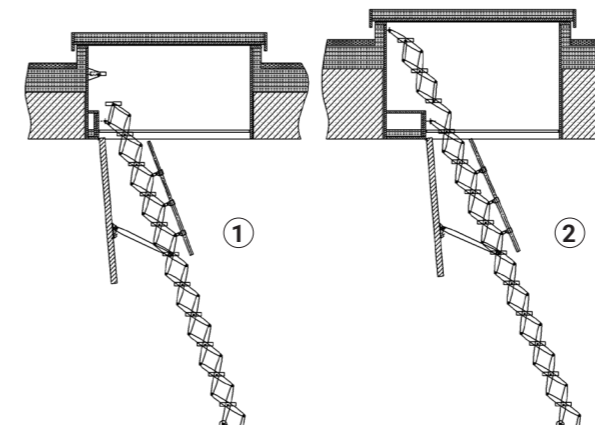
Diode grün	leuchtet	Netz vorhanden/Akku geladen
Diode gelb (Schnellladung)	leuchtet	Akku wird geladen
Diode rot (Tiefentladung)	blinkt	Akku defekt oder entladen, da Netzspannung fehlt

Mit der RWA-Steuerzentrale 7300 wird die Position des Flachdachausstiegs (Treppe und Flachdachdeckel) nicht angezeigt. Taster für manuelle Bedienung der Treppe müssen im Sichtbereich der Treppe montiert sein. Rauchmelderausgänge an der Treppensteuerung werden nicht belegt, daher ist die Reset-Taste nur bei Akku-Fehler zu betätigen.



Für besondere Einbausituationen

Deckelteilung



In der Abbildung sehen Sie Scherentreppen mit einer sogenannten Deckelteilung. So überwinden wir sehr hohe Deckenstärken komfortabel und setzen den Neigungswinkel der Treppe auch im Lukenkasten fort. Für Ihre Kunden erhöht sich so die Sicherheit beim Auf- und Abstieg.

Ausführung mit Deckelteilung 11 (Abbildung 1)

ohne Zusatzstufen

Mindestöffnungslänge ist erforderliche Öffnungslänge + 11 cm

+ Flachdachausstiege und Scherentreppen mit Holzluke (auch Elektro und Exklusiv)

+ Flachdachausstiege und Scherentreppen mit Stahlluke (auch Elektro und Exklusiv)

Ausführung mit Deckelteilung 37 (Abbildung 2)

ohne Zusatzstufen

Mindestöffnungslänge ist erforderliche Öffnungslänge + 37 cm

+ Flachdachausstiege und Scherentreppen mit Holzluke (auch Elektro und Exklusiv)

+ Flachdachausstiege und Scherentreppen mit Stahlluke (auch Elektro und Exklusiv)

Ausführung mit Deckelteilung 47

ohne Zusatzstufen

Mindestöffnungslänge ist erforderliche Öffnungslänge + 47 cm

+ Flachdachausstiege und Scherentreppen mit Holzluke (auch Elektro und Exklusiv)

+ Flachdachausstiege und Scherentreppen mit Stahlluke (auch Elektro und Exklusiv)

Ausführung mit Deckelteilung 57

ohne Zusatzstufen

Mindestöffnungslänge ist erforderliche Öffnungslänge + 57 cm

+ Flachdachausstiege und Scherentreppen mit Holzluke (auch Elektro und Exklusiv)

+ Flachdachausstiege und Scherentreppen mit Stahlluke (auch Elektro und Exklusiv)

Für jedes Projekt die richtige Lösung

Profi-Zubehör für Flachdachausstiege

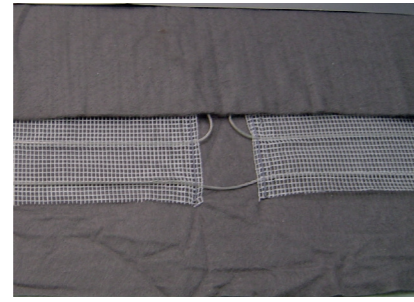


Drückergarnitur ohne PZ-Zylinder

- + ab 72 cm Kastenhöhe lieferbar
- + für obere Abdeckung
- + von innen oder beidseitig absperierbar
- + für Profi-Zylinder (vorgerichtet)

Drückergarnitur mit PZ-Zylinder

- + PZ-Zylinder montiert



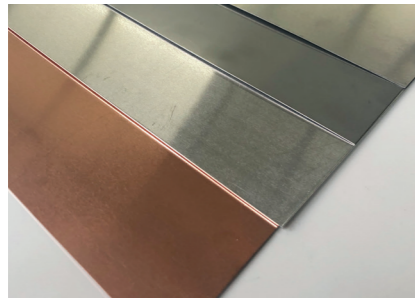
Deckelheizung

- + Schneemassen schmelzen, die auf dem Deckel liegen
- 1 m² - 1,49 m²
- 1,5 m² - 1,99 m²
- 2 m² - 2,99 m²
- 3 m² - 3,99 m²

Steuergerät für Deckelheizung

- Aufputz oder Unterputz ohne Zeitschaltuhr
- Aufputz oder Unterputz mit Zeitschaltuhr

Eismelder



Ausführung Flachdachhaube

- + Kupfer-, Alu-, V2A-Blech; Uginox
- + ab Breite 90 cm nur Alublech möglich



RWA-Steuerzentrale

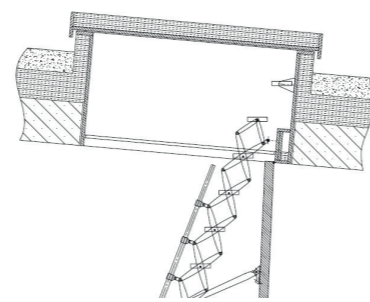
- + optischer Rauchmelder 1 Stück
- + HSE-Taster 2 Stück (gelb oder orange)

Signal-Kobmigerät

- + Warnung bei Treppenbewegung
- + akustisch durch Dauerton
- + optisch durch rote LED-Blitzleuchte

Optischer Rauchmelder

- + zur Erweiterung für RWA-Steuerzentrale



Schrägeinbau*

- + für den Einbau in ein Steildach
- + von 0 - 20° Dachneigung Holz- oder Stahlrukenkasten
- + von 20,1 - 45° Dachneigung nur Holzrukenkasten

*Bei der Scherentreppe Ecco, Flachdachausstieg Ecco und Flachdachausstieg Holzluke EI_{2,30} ist kein Schrägeinbau möglich.



Einbruchschutz (Resistance Class)

RC2

RC3

RC4

Nur möglich in Kombination mit Stahlrukenkasten.

Absturzsicherung von Roto Treppen.

Jetzt ganz einfach die Vorgaben der Landesbauordnung erfüllen und das Roto Schutzgeländer für den Flachdachausstieg mitbestellen.

Der Aufstieg auf das Flachdach muss so sicher wie möglich gestaltet sein – gemäß sämtlicher Landesbauordnungen und im Sinne der Kunden. Mit der Absturzsicherung von Roto Treppen werden Profis diesen Anforderungen ganz einfach gerecht.

Das Roto Schutzgeländer ist nach DIN EN 13374 gefertigt und für jedes Projekt in der passenden Größe verfügbar. Es lässt sich in wenigen Schritten zusammenstecken und ohne zusätzliche Bohrarbeiten oder extra Gewichte in kürzester Zeit montieren. Für das optimale Ergebnis steht Roto Ihnen auch hier von Aufmaß über Montage bis zu anschließenden Fragen jederzeit unterstützend zur Seite.

Weitere Informationen zur neuen Generation der Roto Absturzsicherung finden Sie unter www.roto-treppen.de.



Eine **Nachrüstung** bei eingebauten Flachdachausstiegen ist nach einer werkseitigen Prüfung **jederzeit möglich**.

Erster Platz im Vergleichstest: Roto Flachdachausstieg Exklusiv

Bei Roto richtet sich alles an den Bedürfnissen der Profis und ihrer Kunden aus. Jedes Produkt wird daher mit Fokus auf langlebige Premiumqualität, Montage- und Anwenderfreundlichkeit entwickelt und gefertigt.

Jetzt bestätigt ein Prüfbericht des TÜV Rheinland: Unsere Lösungen halten, was sie versprechen! Vom Materialeinsatz über den Grad der Vormontage bis zur Ergonomie hat der Roto Flachdachausstieg Exklusiv in dem von uns beauftragten Vergleichstest Bestwerte erzielt und ist in allen Preis-/Leistungsklassen Testsieger.



Nützliche Informationen für Architekten und Planer.

Entdecken Sie weitere hilfreiche Informationen rund ums Planen, Bauen und Gestalten.



Für die tägliche Arbeit des Architekten und Planers – mit Roto und Heinze planen und bauen.

Heinze begleitet Architekten und Planer in Deutschland seit mehr als einem halben Jahrhundert bei der Detailplanung.

Produktdatenblätter, CAD-Details sowie Ausschreibungstexte zu unseren Lösungen finden Sie bei Heinze.



Hier gelangen Sie zur Roto Treppen Herstellerseite:
www.heinze.de/64158

AUSSCHREIBEN.DE

Komfortabel, effektiv und praxisgerecht: Ausschreibungstexte

Über ausschreiben.de stehen Ihnen die gesamten Roto Ausschreibungstexte immer aktuell zur Verfügung.

Ohne Installation können hier einzelne Positionen oder komplette Ausschreibungen beliebig zusammengestellt und in verschiedene Dateiformate (z. B. GAEB, TEXT, HTML und XML) exportiert werden.



Mehr auch unter:
www.ausschreiben.de/catalog/roto



**Bereit für nachhaltige Baukonzepte:
Zertifizierte Wohngesundheit mit Roto**

Mit den vom Sentinel Haus Institut geprüften und zertifizierten Roto Flachdachausstiegen Exklusiv und Designo (bzw. Roto Bodentreppe Designo und Cadet 3 Norm) sind Sie bereit für nachhaltiges Bauen. Das „QNG-ready“-Siegel bestätigt, dass die strengen Anforderungen an schadstoffarme Baumaterialien aus dem QNG-Steckbrief 313 erfüllt werden.

Das heißt für Sie:

Bei Bauobjekten, die das staatliche Qualitätssiegel „Nachhaltige Gebäude (QNG)“ tragen, können Sie ab sofort ohne Mehraufwand die genannten Produkte einsetzen.



Hier gelangen Sie zum Sentinel Haus Institut Bauverzeichnis:
www.sentinel-haus.de



**Alle Informationen nur einen Klick entfernt:
Besuchen Sie unsere Webseite!**

Zertifikate und Prüfzeugnisse finden Sie auf unserer Webseite beim jeweiligen Produkt. Neben diesem finden Sie zusätzlich weitere Informationen in unserem Download-Center.



Hier gelangen Sie zur Roto Treppen Webseite:
www.roto-treppen.de

*Roto Flachdachausstieg Exklusiv ist Gesamtsieger der von uns beauftragten Zufriedenheitsstudie des TÜV Rheinland Polska. Der Gesamtsieg bezieht sich auf den Durchschnitt aller Bewertungen, die sich aus den drei Kategorien „Produktqualität“, „Montagefreundlichkeit“ und „Anwenderfreundlichkeit“ ergeben. Im Test: vier Flachdachausstiege unterschiedlicher Hersteller. Detaillierte Testergebnisse unter: www.roto-treppen.de/testergebnisse-fda
Durchführung der Zufriedenheitsstudie: Juni 2025





Roto Frank Treppen GmbH

Gutenbergstraße 21
86356 Neusäß, Germany
Telefon +49 821 46051-0
info@roto-treppen.de
www.roto-treppen.de

[linkedin.com/company/roto-frank-treppen-oesterreich](https://www.linkedin.com/company/roto-frank-treppen-oesterreich)
[instagram.com/rototreppen](https://www.instagram.com/rototreppen)

